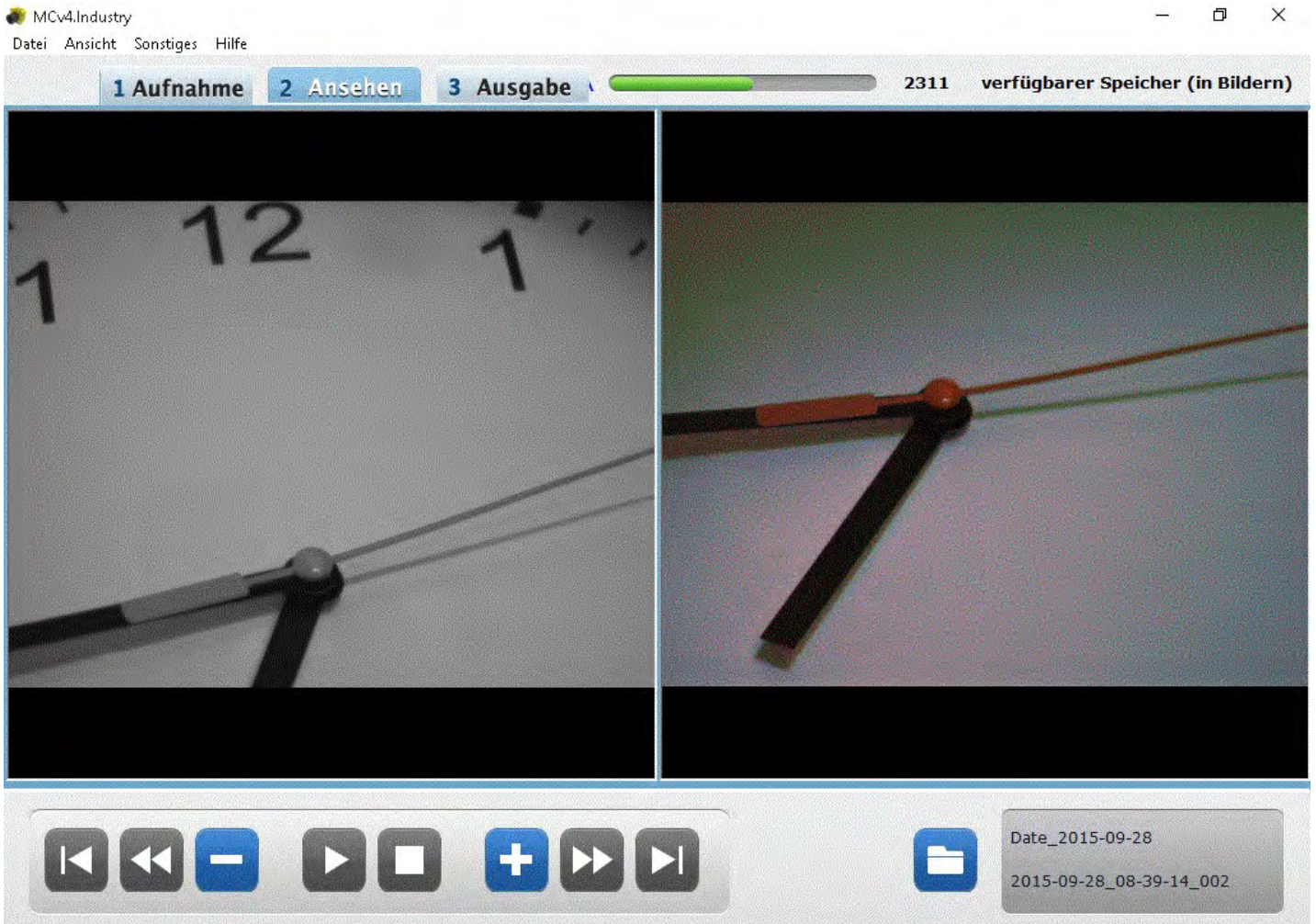
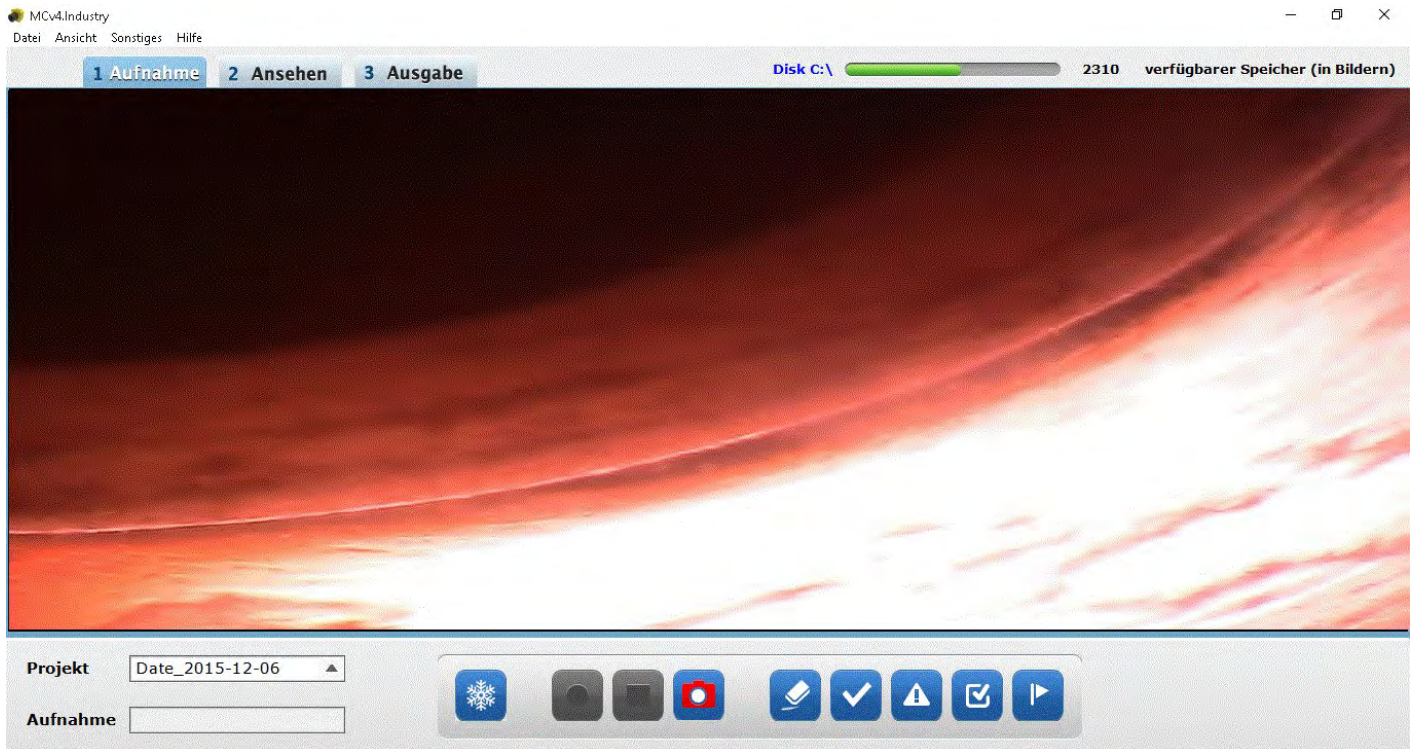


MCv4.industry

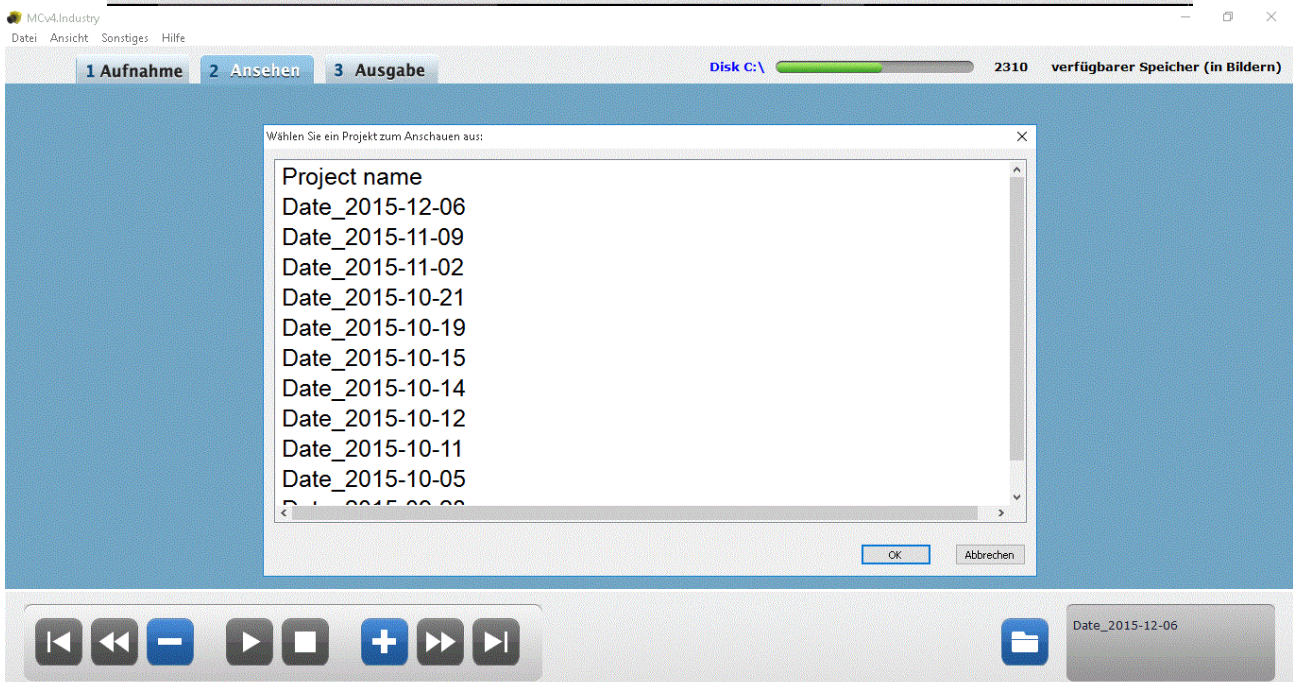
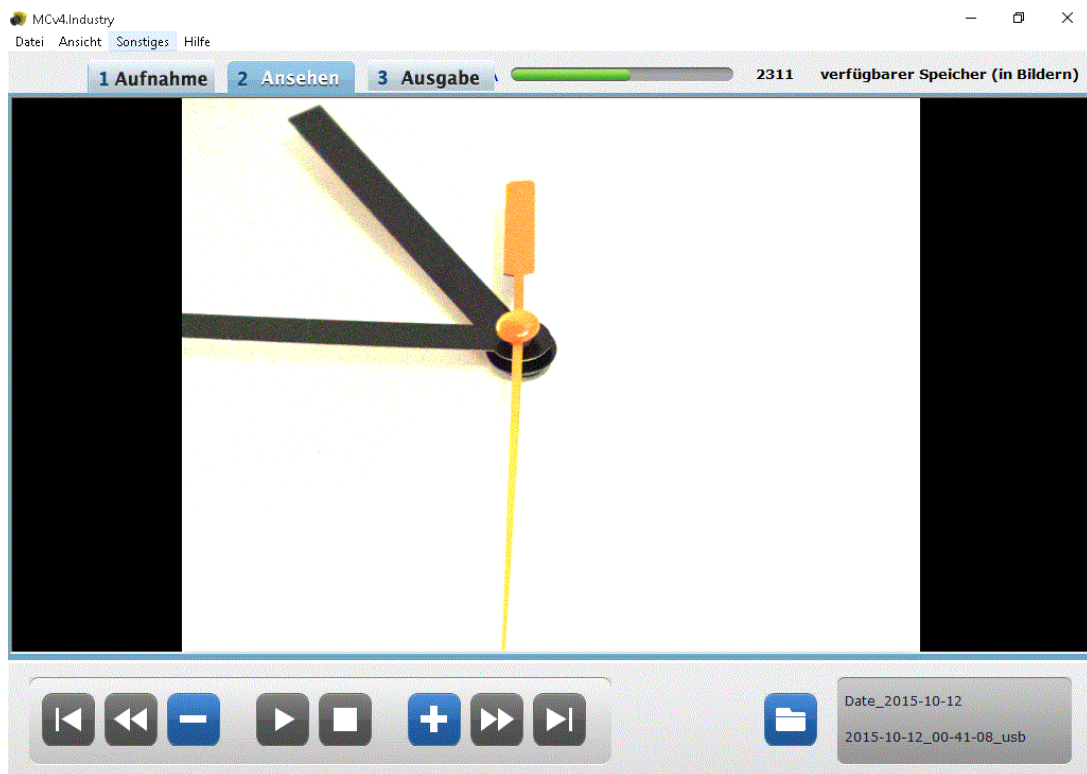
- einfache und grafische Bedienungsoberfläche
- bedienbar mit Touchscreen, COM-Befehle oder PC-Maus
- einsetzbar auf Mini PC
- Einfrieren des laufenden Videobildes (Freeze Taste)
- Kamerafunktionen wie Weissabgleich, Shutter, etc. einstellbar
- 5 Sonderfunktionstasten
- 1-4 Livebild der Videoquellen
- Fotofunktion für 1 - 4 Videoquellen gleichzeitig
- Vollbilddarstellung der Kameras ohne Programmfenster
- Speicherort definierbar, z.B USB-Datenträger oder SD-Karte
- Verwendung der PatientenID als Projektname (Ordner)
- Verwendung von Datum und Uhrzeit als Name für Bilder
- kompatibel mit Barcode(ID)-Scanner
- Unterstützung von 1-4 **Sentech** GigE und USB-Industriekameras

MCv4.industry



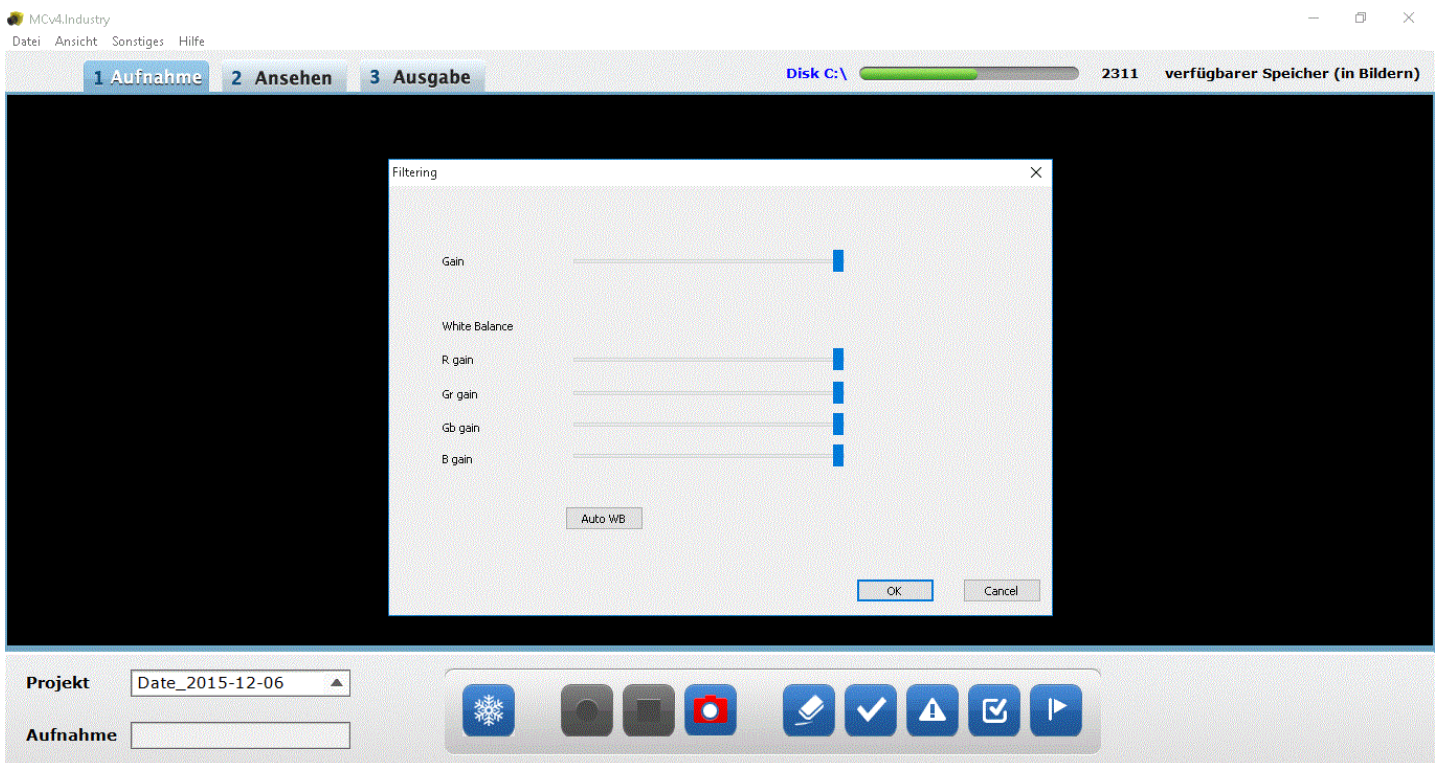
MCv4.industry

- ansehen der Bilder von allen Kameras gleichzeitig
- vorwärts und rückwärts durchblättern
- bildschirmfüllende Darstellung einzelner Kameras
- variables Zoomen
- Verwaltung mit Aufrufen der Aufnahmen



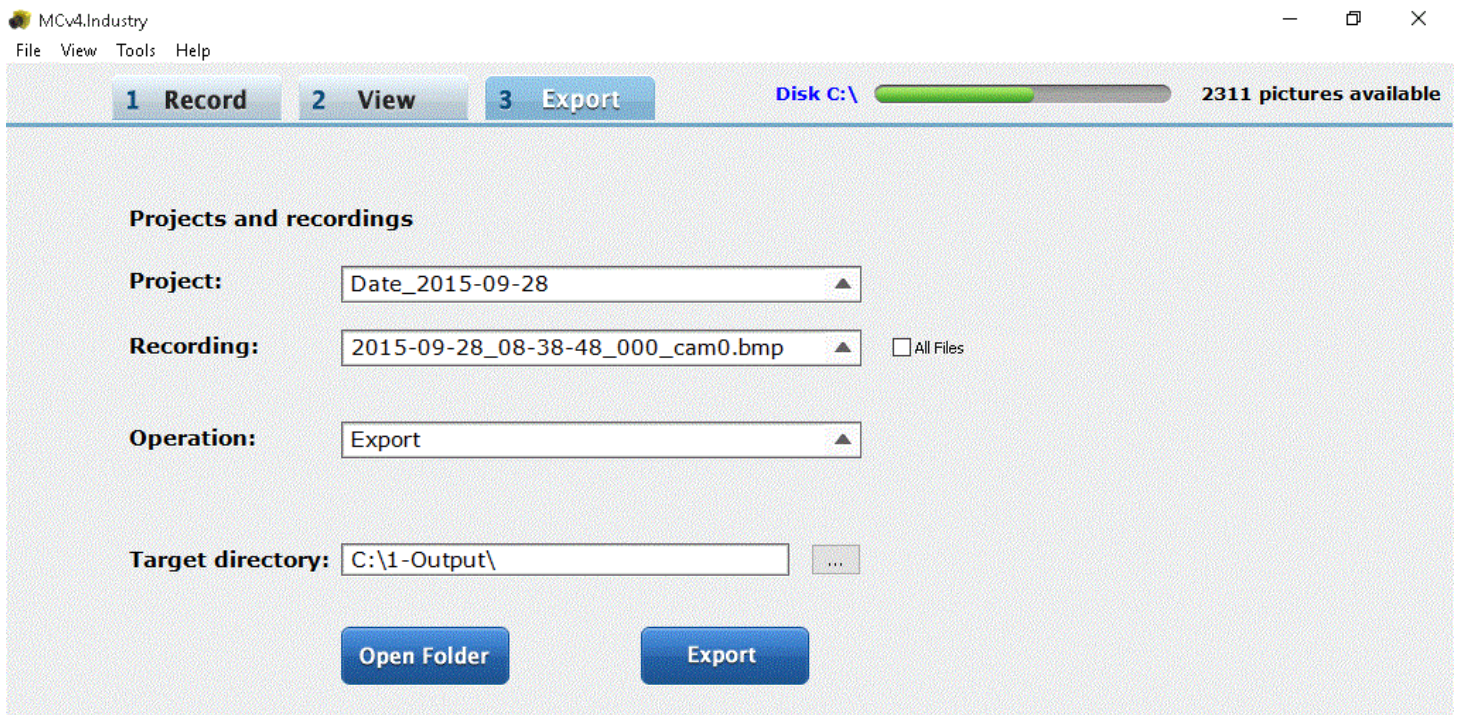
MCv4.industry

- individuelle Einstellungen wie z.B. Weisabgleich, Shutter verfügbar (abhängig von den verwendeten Kameras)



MCv4.industry

- Ausgabe auf beliebige Datenspeicher, z.B. USB-Sticks, Speicherkarten
- Einzelausgabe oder alle Bilder eines Projektes/Datums
- Löschen einzelner oder aller Bilder möglich (mit Sicherheitsabfrage)
- Anzeige der restlichen Menge an verfügbaren Bildspeichers



MCv4.industry

- COM (RS232) Schnittstelle zur bidirektionalen Steuerung von externen Geräten standardmäßig integriert
z.B. Kameras, Monitore, CNC-Fräsen, Steuerungsanlagen
- Sperrung einzelner Funktionen möglich
- Bedienung mit Maus oder Touchscreen
- Erweiterungen individuell realisierbar
- in verschiedenen Sprachen verfügbar
- Tastenfunktionen austauschbar

reinigen - Luftstoß zur Säuberung des Objektivs

OK - Weiterführung eines Vorgangs

Achtung - Aussondern für spätere Detailprüfung

geprüft - Objekt wurde für tauglich befunden

markiert - Objekt kann für B-Auswertung verwendet werden

erhältlich für Windows 7 und 8, (Linux, Sonderversion für Rasperry)

E-Mail office@suh-edv.eu

URL www.suh-edv.eu

Online Anydesk / TeamViewer

Skype reentjes-suh

Phone (Nord) +49 (0)4921 99 35 502/3

Mobil (Nord) +49 (0)177 282 64 29

SuH EDV Systeme

Auricher Str. 296

26721 Emden (Deutschland)

Firmensitz Emden | Ust ID DE160231868