

# Multi Capture Version

# 4

Therapiegespräche aufzeichnen und supervisorisch auswerten



- sehr einfache und intuitive Bedienung
- praktisch ohne Vorkenntnisse bedienbar
- sehr gut verständlicher und lippensynchroner Ton in CD-Qualität
- Aufnahme von einer oder mehreren Kameras gleichzeitig

**E-Mail** office@suh-edv.eu

**URL** www.suh-edv.eu

**Online** Anydesk / TeamViewer

**Skype** reentjes-suh

**Phone** (Nord) +49 (0)4921 99 35 502/3

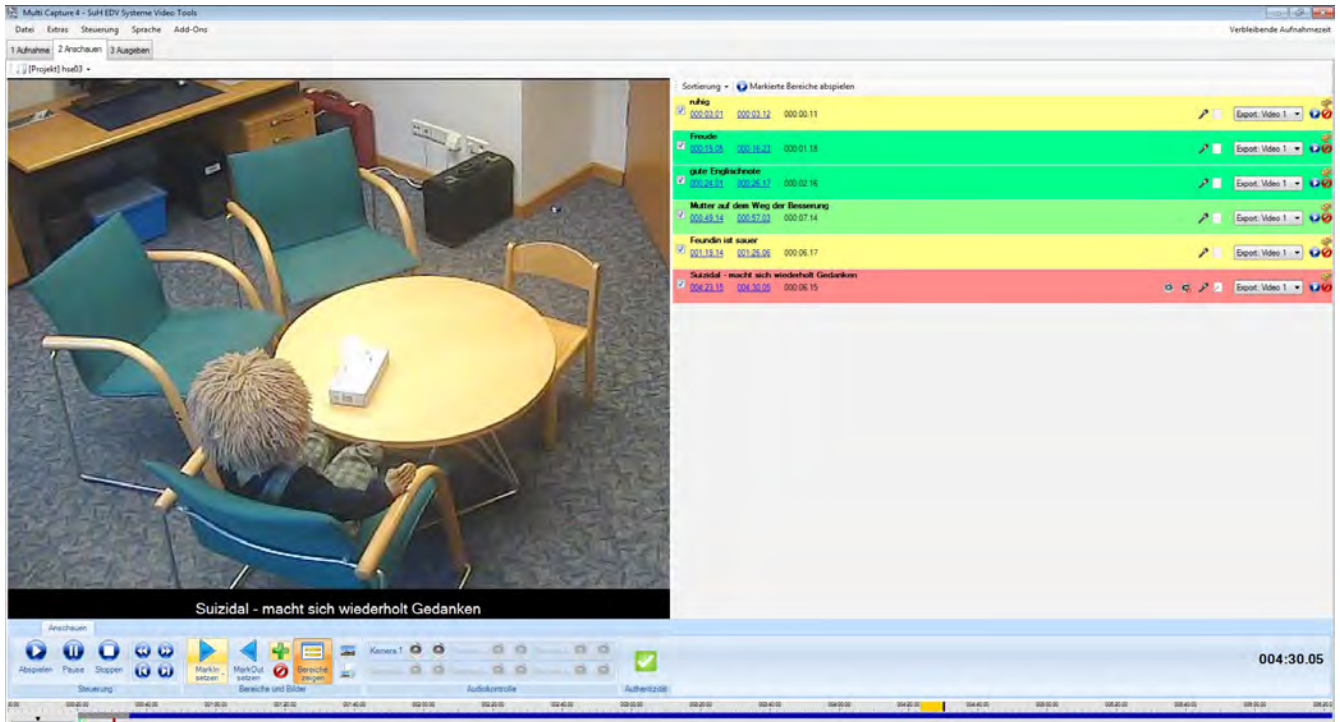
**Mobil** (Nord) +49 (0)177 282 64 29

SuH EDV Systeme  
Auricher Str. 296  
26721 Emden (Deutschland)

Firmensitz Emden | Ust ID DE160231868

# Multi Capture Version

# 4



- positiv/negativ bewerten mit Funkmarker während der Aufnahme
- markierte Stellen finden Sie sofort wieder
- Textmarkierung mit Einblendung im Bild
- Supervision: sprechen oder tippen Sie Kommentare zu beliebigen Stellen
- verschiedene Farben für markierte Bereiche zur besseren Unterscheidung und Sortierung

**E-Mail** office@suh-edv.eu  
**URL** www.suh-edv.eu  
**Online** Anydesk / TeamViewer  
**Skype** reentjes-suh

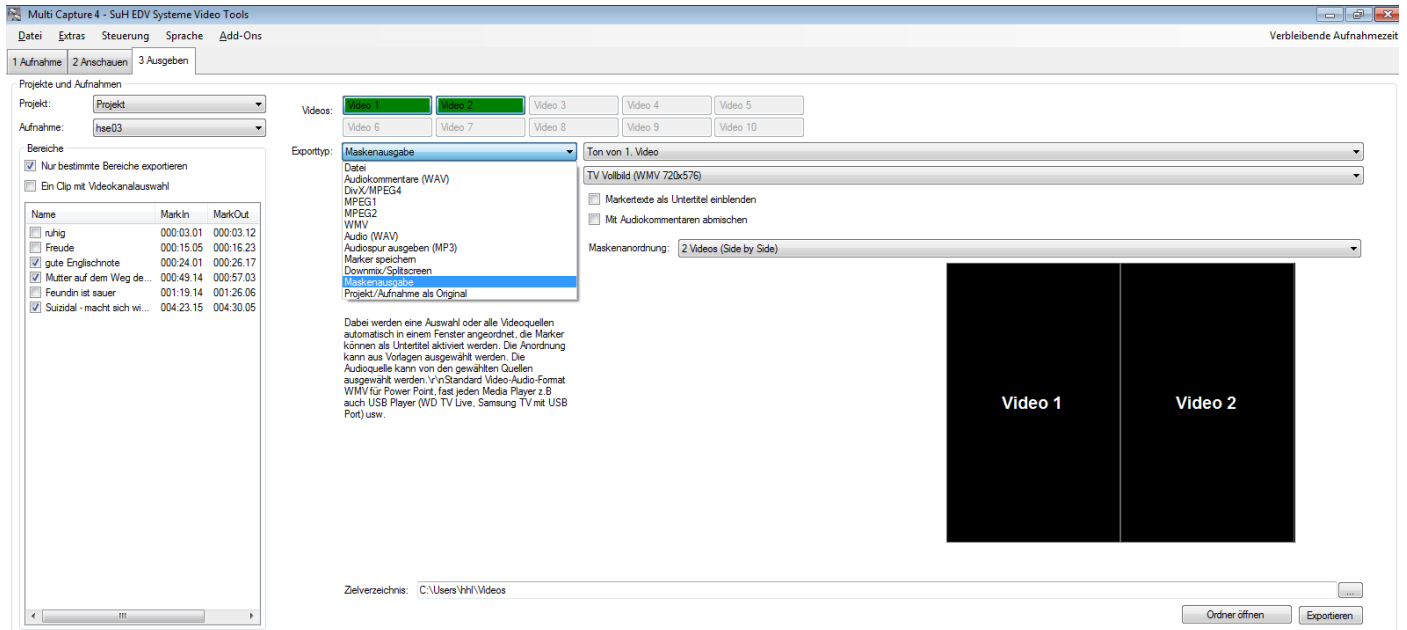
**Phone** (Nord) +49 (0)4921 99 35 502/3  
**Mobil** (Nord) +49 (0)177 282 64 29

**SuH EDV Systeme**  
Auricher Str. 296  
26721 Emden (Deutschland)

**Firmensitz Emden | Ust ID DE160231868**

# Multi Capture Version

# 4



- Ausgabe einzelner Bereiche oder gesamte Aufnahme in viele verschiedene Formate
- optional Anbindung an Archivsystem
- optional Anbindung an Patienten- und Klinikinformationssysteme
- optional übergreifende Auswertung

**E-Mail** office@suh-edv.eu  
**URL** www.suh-edv.eu  
**Online** Anydesk / TeamViewer  
**Skype** reentjes-suh

**Phone** (Nord) +49 (0)4921 99 35 502/3  
**Mobil** (Nord) +49 (0)177 282 64 29

**SuH EDV Systeme**  
Auricher Str. 296  
26721 Emden (Deutschland)

Firmensitz Emden | Ust ID DE160231868

# Multi Capture Version 4



- auch als Möbel passend zum Raum lieferbar

**E-Mail** office@suh-edv.eu  
**URL** www.suh-edv.eu  
**Online** Anydesk / TeamViewer  
**Skype** reentjes-suh

**Phone** (Nord) +49 (0)4921 99 35 502/3  
**Mobil** (Nord) +49 (0)177 282 64 29

**SuH EDV Systeme**  
Auricher Str. 296  
26721 Emden (Deutschland)

Firmensitz Emden | Ust ID DE160231868

# Multi Capture Version

# 4

## Multi Capture V4

der moderne Standard in der psychotherapeutischen Ausbildung

- beste Bildqualität durch Aufzeichnung in HD (auch SD möglich)
- gleichzeitige Aufnahme von 1-6 Videoquellen mit Ton
- Zoomfunktion für Detailansicht von beliebigen Bildbereichen
- gleichzeitige Beobachtung einer Sitzung auch in entfernten Räumen möglich
- sofortige Auswertung ohne vorherige Erstellung von Zwischenträgern (z.B. Videobänder, CD/DVD)
- abgestufte Zugriffsrechte können individuell vergeben werden
- höchstmöglicher Datenschutz gewährleistet
- stationäre Einzel- und Mehrplatzlösungen, sowie mobile Systeme verfügbar
- vorhandene Kameras können verwendet werden
- unabhängig vom Internet
- automatische Speicherung auf verschlüsselten Datenträgern
- abspielbar mit jedem Standard-Medienplayer unabhängig vom Betriebssystem

**E-Mail** office@suh-edv.eu

**URL** www.suh-edv.eu

**Online** Anydesk / TeamViewer

**Skype** reentjes-suh

**Phone** (Nord) +49 (0)4921 99 35 502/3

**Mobil** (Nord) +49 (0)177 282 64 29

**SuH EDV Systeme**

Auricher Str. 296

26721 Emden (Deutschland)

Firmensitz Emden | Ust ID DE160231868

# Multi Capture Version

# 4

## Multi Capture V4 unterstützt AES256 Verschlüsselungssystem und Server mit Passwort

### Wichtige Information bezüglich Datenschutz von Therapieaufzeichnungen

Antwort vom Bayerischen Landesamt für Datenschutzaufsicht, 28.04.2015: (bundesweit übertragbar)

*"Nach § 9 BDSG müssen geeignete technische und organisatorische Maßnahmen getroffen werden, um die Vertraulichkeit und Integrität der Videoaufzeichnungen **bei Transport und Lagerung** sicherzustellen.*

*Diese haben sich nach dem Schutzbedarf zu richten - in Ihrem Fall würden wir diesen als „hoch“ bzw. „sehr hoch“ ansetzen. Daraus leitet sich ab, dass die Aufzeichnungen durch geeignete Verschlüsselungsverfahren **vor unbefugtem Zugriff gesichert werden müssen.***

*Als Stand der Technik sollte diesbezüglich das AES-256 Verfahren eingesetzt werden. Andere Verfahren wie z.B. Blowfish sind aber auch denkbar. Zur Absicherung der Verschlüsselung werden entweder Hardwaretoken oder Passwörter verwendet.*

*Bei Passwörtern müssen komplexe Passwörter mit mind. 12 Stellen eingesetzt werden."*

Daraus folgt:

Konventionelle Datenträger wie CD/DVD, USB-Sticks, Speicherkarten, Videobänder, DVD-Festplattenrecorder, Kameras mit SD-Karten oder Festplatten dürfen nicht verwendet werden.  
Die Geschäftsführung haftet bei Datenmissbrauch.

**E-Mail** office@suh-edv.eu

**URL** www.suh-edv.eu

**Online** Anydesk / TeamViewer

**Skype** reentjes-suh

**Phone** (Nord) +49 (0)4921 99 35 502/3

**Mobil** (Nord) +49 (0)177 282 64 29

SuH EDV Systeme

Auricher Str. 296

26721 Emden (Deutschland)

Firmensitz Emden | Ust ID DE160231868