

# Multi Capture Version

# 4

Industrieanwendung - verschiedene Blickwinkel aufzeichnen



- sehr einfache und intuitive Bedienung
- praktisch ohne Vorkenntnisse bedienbar
- lippsynchrone Aufzeichnung in hervorragender Verständlichkeit
- Aufnahme von einer oder mehreren Kameras gleichzeitig

**E-Mail** office@suh-edv.eu  
**URL** www.suh-edv.eu  
**Online** Anydesk / TeamViewer  
**Skype** reentjes-suh

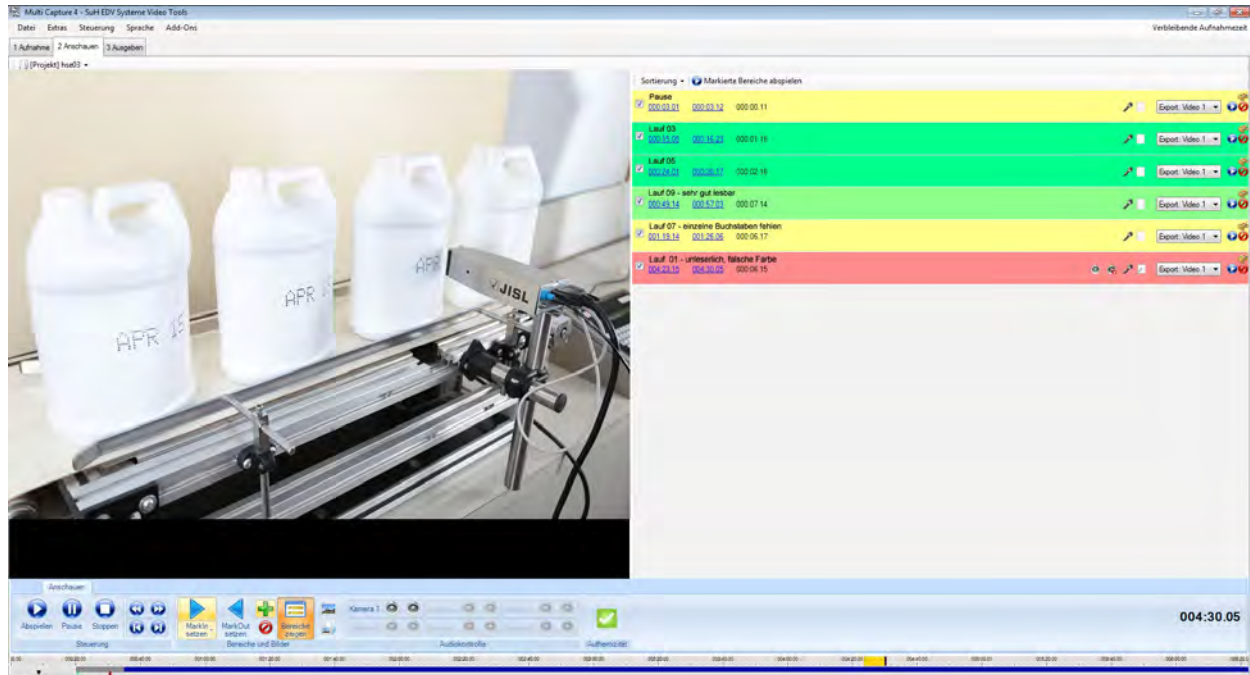
**Phone** (Nord) +49 (0)4921 99 35 502/3  
**Mobil** (Nord) +49 (0)177 282 64 29

**SuH EDV Systeme**  
Auricher Str. 296  
26721 Emden (Deutschland)

Firmensitz Emden | Ust ID DE160231868

# Multi Capture Version

# 4



- positiv/negativ bewerten mit Funkmarker während der Aufnahme
- markierte Stellen finden Sie sofort wieder
- Textmarkierung mit Einblendung im Bild
- sprechen oder tippen Sie Kommentare zu beliebigen Stellen
- verschiedene Farben für markierte Bereiche zur besseren Unterscheidung und Sortierung

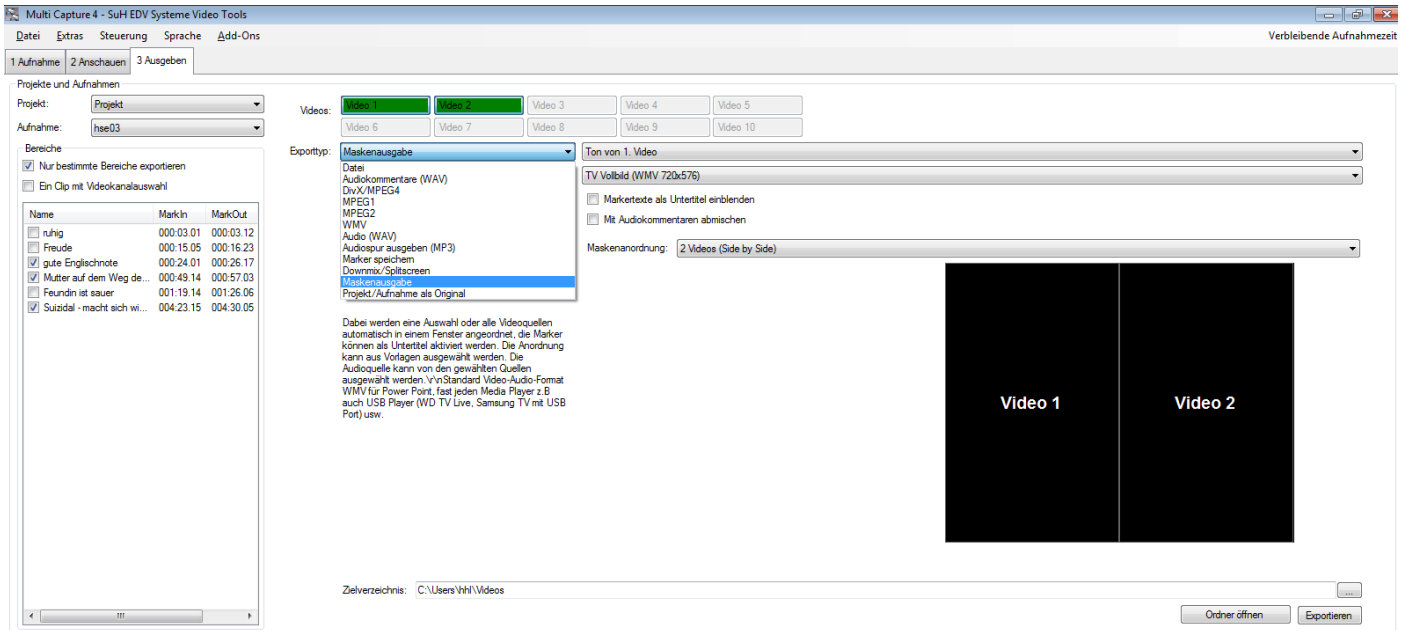
**E-Mail** office@suh-edv.eu  
**URL** www.suh-edv.eu  
**Online** Anydesk / TeamViewer  
**Skype** reentjes-suh

**Phone** (Nord) +49 (0)4921 99 35 502/3  
**Mobil** (Nord) +49 (0)177 282 64 29

**SuH EDV Systeme**  
Auricher Str. 296  
26721 Emden (Deutschland)

**Firmensitz Emden | Ust ID DE160231868**

# Multi Capture Version 4



- Ausgabe einzelner Bereiche oder gesamte Aufnahme in viele verschiedene Formate
- Ausgabe von Aufnahmen jeder einzelner Kameras in voller Qualität
- Ausgabe mehrerer Kameras in Splitdarstellung

**E-Mail** office@suh-edv.eu  
**URL** www.suh-edv.eu  
**Online** Anydesk / TeamViewer  
**Skype** reentjes-suh

**Phone** (Nord) +49 (0)4921 99 35 502/3  
**Mobil** (Nord) +49 (0)177 282 64 29

**SuH EDV Systeme**  
Auricher Str. 296  
26721 Emden (Deutschland)

Firmensitz Emden | Ust ID DE160231868



# Multi Capture Version

# 4

## Multi Capture V4

der moderne Standard für industrielle Aufzeichnung

- beste Bildqualität durch Aufzeichnung in HD (auch SD möglich)
- gleichzeitige Aufnahme von 1-6 Videoquellen mit/ohne Ton
- Zoomfunktion für Detailansicht von beliebigen Bildbereichen
- gleichzeitige Übertragung auch in entfernte Räume möglich
- Aufnahme von externen Daten (Messwerte, Ereignisse) über COM Schnittstelle zusammen mit Video
- Steuerung externer Geräte über die Programmoberfläche
- individuelle Anpassungsmöglichkeit an vorhandene Systeme
- abgestufte Zugriffsrechte können individuell vergeben werden
- höchstmöglicher Datenschutz gewährleistet
- stationäre Einzel- und Mehrplatzlösungen, sowie mobile Systeme verfügbar
- vorhandene Kameras können verwendet werden
- unabhängig vom Internet
- automatische Speicherung auf verschlüsselten Datenträgern
- abspielbar mit jedem Standard-Medienplayer unabhängig vom Betriebssystem

**E-Mail** office@suh-edv.eu

**URL** www.suh-edv.eu

**Online** Anydesk / TeamViewer

**Skype** reentjes-suh

**Phone** (Nord) +49 (0)4921 99 35 502/3

**Mobil** (Nord) +49 (0)177 282 64 29

**SuH EDV Systeme**

Auricher Str. 296

26721 Emden (Deutschland)

Firmensitz Emden | Ust ID DE160231868